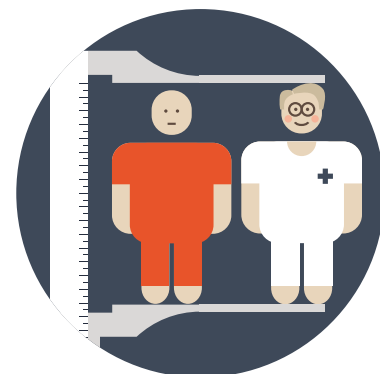


Pacjentocentryczne mierniki w onkologii

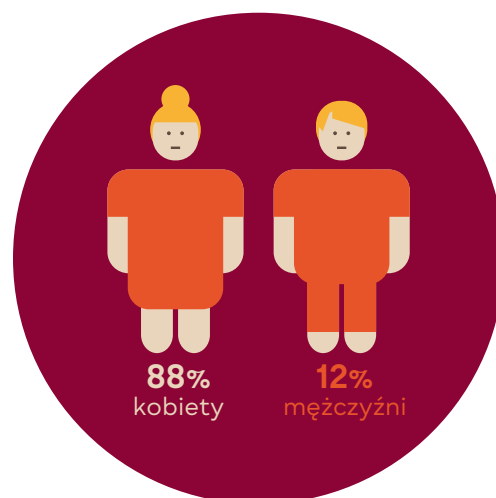


W ramach projektu dialogu społecznego **Razem dla Zdrowia Fundacja MY Pacjenci** przeprowadziła we współpracy z **Fundacją Onkologiczną Alivia** oraz organizacjami pacjentów onkologicznych sondaż online. Dotyczył on opinii i oczekiwań pacjentów onkologicznych od **systemu mierników w onkologii**. Badanie zostało przeprowadzone w terminie **od 20.09.18 do 20.10.18**. Ankiety opublikowano na stronach internetowych, portalach w mediach społecznościowych oraz skierowano do organizacji pacjentów onkologicznych. W badaniu wzięło udział **526 osób**, które dobrowolnie wyraziły chęć wypełnienia ankiety **on-line**. Sondaż ma charakter niereprezentatywny.

Charakterystyka respondentów (N=526)

Wiek:	Wykształcenie:	Miejsce zamieszkania:	Stan zdrowia:
44% 41-50 lat	40% średnie (także pomaturalne)	25% z małych miast	59% jestem pacjentem onkologicznym
24% 51-60 lat	34% wyższe	28% ze wsi	18% cierpię na chorobę przewlekłą
20% 31-40 lat	22% zawodowe	18% z dużych miast	15% nie cierpię na chorobę przewlekłą
6% 61-70 lat	2% podstawowe lub gimnazjalne	13% ze średnich miast	8% nie odpowiem na to pytanie
5% 20-30 lat	0,7% niepełne podstawowe	16% z miasteczek	
1% poniżej 20 lat			
0,6% powyżej 70 lat			

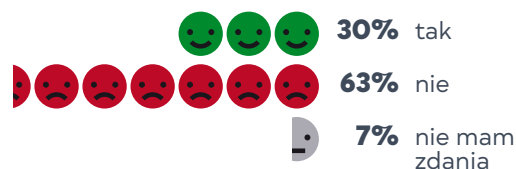
Grupy badanych:	
72% pacjenci	1% organizacje pacjenckie
9% nie wiem/trudno powiedzieć	1% ośrodek akademicki, eksperci
7% rodzice/opiekunowie dzieci	0,4% świadczeniodawcy
5% obywatele	0,4% organizacje pozarządowe spoza sektora ochrony zdrowia
2% zawody medyczne	0,2% przemysł farmaceutyczny
2% identyfikuję się z inną grupą administracja publiczna	
1% administracja publiczna	



Diagnostyka



Czy wiesz w których ośrodkach w Twoim województwie **najszybciej przebiega diagnostyka** umożliwiającą leczenie onkologiczne?



Profilaktyka



Czy wiesz, które ośrodki w Twoim województwie w **krótkim czasie realizują wysokiej jakości badania profilaktyczne** w kierunku nowotworów?



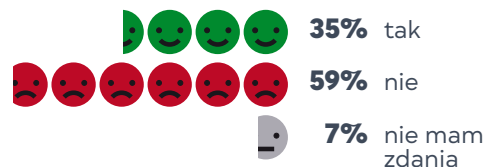
Czy dostęp do takiej informacji miałby **wpływ na Twoją decyzję** o wyborze ośrodka badań profilaktycznych?



Skuteczność i bezpieczeństwo leczenia



Czy wiesz, które ośrodki w Twoim województwie **najskuteczniej i najbezpieczniej leczą** określone typy nowotworów np. nowotwór płuca, piersi, prostaty?



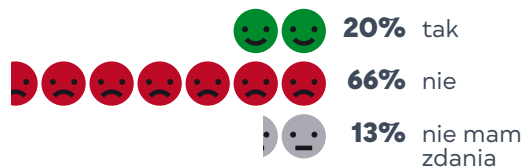
Czy dostęp do takiej informacji miałby **wpływ na Twoją decyzję** o wyborze ośrodka?



Przestrzeganie standardów



Czy wiesz, które ośrodki onkologiczne w Twoim województwie **najlepiej stosują się do wytycznych** postępowania i zaleceń **towarzystw naukowych**?



Czy dostęp do takiej informacji miałby **wpływ na Twoją decyzję** o wyborze ośrodka?





97%

Chciałbym mieć możliwość umówienia się na **wizytę do onkologa na konkretną godzinę**



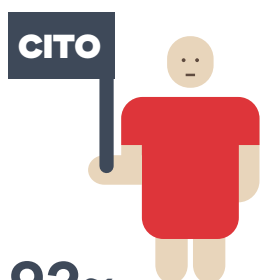
97%

Moim zdaniem powinna powstać **publicznie dostępna baza danych** z informacjami na temat **skuteczności bezpieczeństwa i jakości leczenia nowotworów** w poszczególnych placówkach



95%

Chciałbym wiedzieć, które **ośrodki onkologiczne** w moim województwie są **najlepiej oceniane przez pacjentów**



92%

Moim zdaniem **pacjenci onkologiczni** powinni mieć **pierwszeństwo** przed innymi pacjentami **w dostępie do świadczeń**



90%

Uważam, że **pacjenci onkologiczni** powinni uzyskiwać **wsparcie w pokryciu kosztów dojazdu** na leczenie, jeśli jest to warunkiem ich udziału w leczeniu



77%

Uważam, że **ośrodki onkologiczne** powinny być wynagradzane **w zależności od osiągniętych wyników skuteczności i bezpieczeństwa leczenia**



74%

Moim zdaniem do sieci placówek onkologicznych **otrzymujących publiczne finansowanie** powinny być włączone jedynie **najlepsze ośrodki spełniające kryteria skutecznego i bezpiecznego leczenia nowotworów** i leczące zgodnie ze standardami

Czas oczekiwania

Jak długo powinno Twoim zdaniem trwać oczekiwanie na wymienione niżej świadczenia dla pacjentów onkologicznych od momentu podejrzenia lub postawienia rozpoznania nowotworu? (N=526)



do 3 dni



do 1 tygodnia



do 1 miesiąca



do 3 miesięcy



Nie mam zdania

Na badanie biopsji wraz z opisem

46%

49%

4%

0%

1%

Na badanie obrazowe (tomografia komputerowa, rezonans)

42%

51%

6%

0,5%

0,5%

Na miejsce w hospicjum stacjonarnym lub domowym

36%

41%

15%

2%

6%

Na leczenie uzupełniające (chemio, radioterapia)

23%

45%

29%

1%

2%

Na operację nowotworu

23%

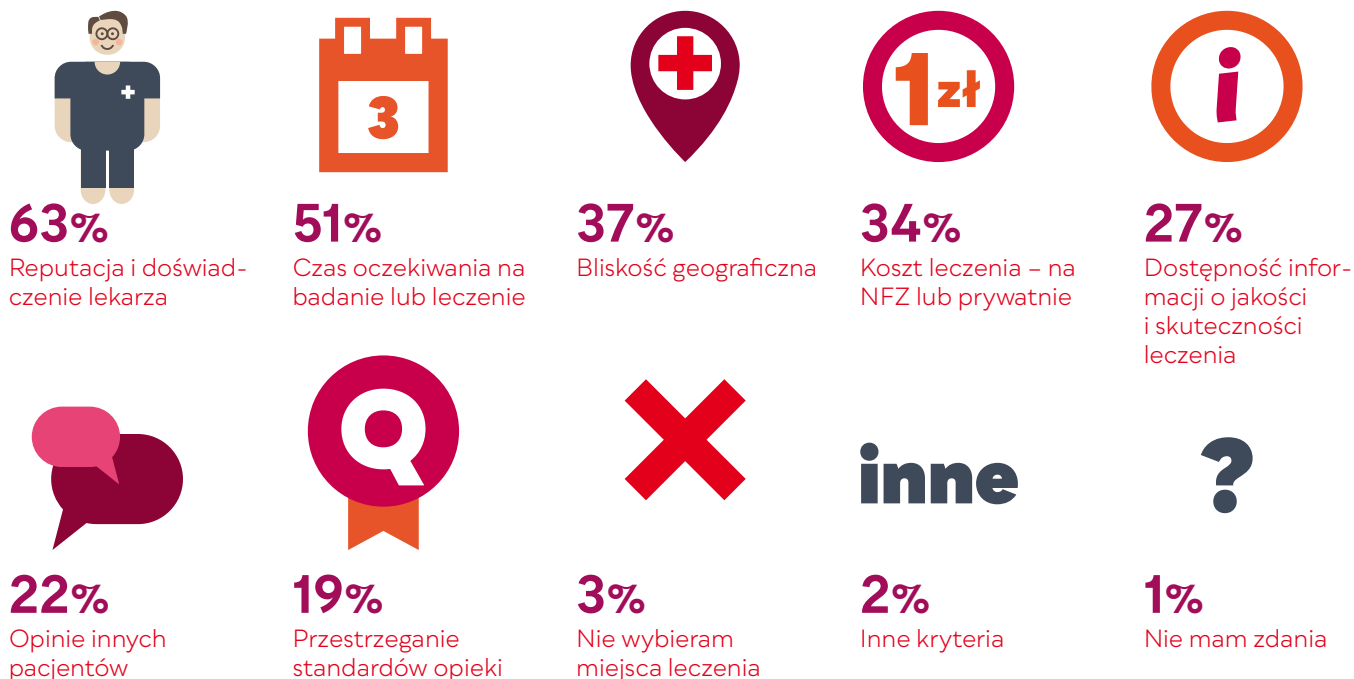
45%

30%

1%

2%

Wybierz najważniejsze dla Ciebie kryteria jakimi się kierujesz dokonując wyboru miejsca leczenia onkologicznego (N=526)



Wnioski i rekomendacje



Sondaż opinii został przeprowadzony w okresie 20.09-20.10.2018 przez



we współpracy z Fundacją Onkologiczną Alivia



Razem dla Zdrowia to projekt oparty na partnerstwie Fundacji My Pacjenci, Naczelnej Izby Lekarskiej, Naczelnej Izby Aptekarskiej i Naczelnej Izby Pielęgniarek i Położnych, którego celem jest współpraca i dialog, służące doskonaleniu systemu ochrony zdrowia w Polsce, jak również wspólna edukacja pacjentów. Celem działań partnerów jest również odbudowanie zaufania pacjentów do systemu opieki zdrowotnej i zawodów medycznych.



NACZELNA IZBA
PIELĘGNIAREK I POŁOŻNYCH